

Home > Illuminazione > Lampione solare a led

Lampione solare a led

MARTEDÌ 06 OTTOBRE 2009 12:15 PRODOTTI PER L'IMPIANTO ELETTRICO - ILLUMINAZIONE

Due moduli fv da 80 Wp e una lampada composta da 30 led per un sistema privo di costi di esercizio



Helios Technology Spa, azienda del Gruppo Kerself che produce moduli e celle fotovoltaiche, ha realizzato Helios Poweredled 30 K, un lampione fotovoltaico autonomo, ecologico e privo di costi di esercizio. Il sistema è costituito da **due moduli fv da 80 Wp che convertono la radiazione solare in energia elettrica**, accumulata in due batterie al Pb-gel, che viene utilizzata di notte per alimentare una **lampada composta da 30 led da 1 W ciascuno**. La geometria di posizionamento dei led all'interno del corpo illuminante è stata appositamente studiata per garantire un'illuminazione intensa e uniforme in una vasta area a terra nel punto di installazione del lampione.

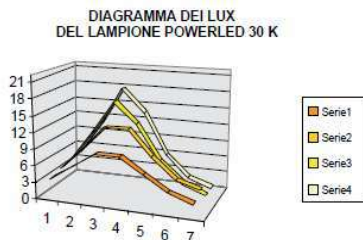
Caratteristiche tecniche

Il lampione solare è dotato di due moduli ad alta efficienza HTCG80M composti da **36 celle in silicio monocristallino laminate a caldo** con vetro temperato antigraffio e ad alta trasparenza; da un **corpo illuminante in alluminio**, Poweredled 30, studiato per smaltire il calore in modo ottimale; da un **regolatore di carica programmabile**, Genius K L 15, progettato per il controllo del funzionamento. Esso presenta le seguenti caratteristiche:

- regolazione della carica delle batterie per garantire il massimo immagazzinamento dell'energia prodotta dai moduli fv;
 - controllo della scarica delle batterie con intervento di spegnimento anticipato della lampada qualora le batterie fosse scarica a causa di prolungato maltempo;
 - funzione accensione forzata automatica: se le batterie dovessero essere scariche il regolatore accenderà comunque la lampada per un'ora al fine di informare gli utenti sulla corretta funzionalità dei componenti del lampione.
- Il regolatore, che è grado di sopportare correnti fino a 15 ampere e di funzionare a temperature e umidità estreme, è accompagnato dal modulatore di intensità Dimled alloggiato all'interno del corpo illuminante.

Funzionamento automatico

I due dispositivi durante i mesi invernali, o in caso di prolungato maltempo, ridurrà automaticamente l'intensità luminosa della lampada nelle ore centrali del giorno e della notte, risparmiando così l'energia immagazzinata per le notti successive. In condizioni di maltempo prolungato invece il regolatore ridurrà il tempo di accensione ore/notte, fino al totale spegnimento del punto luce, per non danneggiare le batterie. Il lampione si riaccenderà autonomamente non appena le batterie avranno recuperato l'energia minima necessaria per il funzionamento.



Installazione

Facile da installare, il lampione non richiede scavi, ripristini o riasfaltature ed è esente da manutenzione dato che il corpo lampada è costituito da **30 led con funzionamento superiore alle 30.000 ore**. Poiché autonomo rispetto alla rete nazionale elettrica, è **al riparo da eventuali black-out**. Dotato di un kit completo di cavi, morsetti e accessori, il sistema è fornito con le batterie a testa palo ma è disponibile anche con batterie interrante in pozzetto drenante.

SU QUESTO ARGOMENTO LEGGI ANCHE:

- [Da Panasonic la lampadina che dura 19 anni](#)
- [Fotovoltaico, i progressi dell'Italia](#)
- [Forte sviluppo delle rinnovabili in Francia](#)
- [Rinnovabili: gli obiettivi si allontanano](#)
- [RINNOVABILI, LA VALLE D'AOSTA PUNTA SUI PICCOLI IMPIANTI](#)

Succ. >

BREVİ I PIÙ LETTI

[ENERGIA SOLARE PER GLI OSPEDALI PUBBLICI, BANDO IN SARDEGNA](#)

[IN SCOZIA LE EMISSIONI HANNO VOCE NELLA FINANZIARIA](#)

[LEGAMBIENTE: DESTINO DEL BONUS 55% DIPENDERÀ DALLO SCUDO FISCALE](#)

[PETIZIONE CHIEDE LA CONFERMA DEL CONTO ENERGIA DOPO IL 2010](#)

[NUOVO DIRETTORE E NUOVA SEDE PER ALVEOLATER](#)



DA NON PERDERE

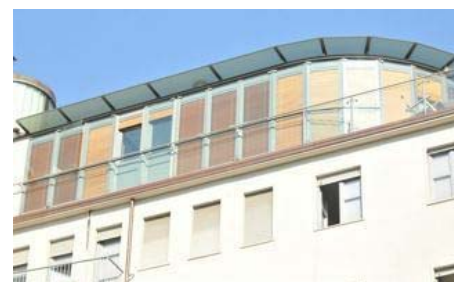


Detrazioni del 55%, i contribuenti protestano

Per molti è

impossibile registrarsi presso il portale
1 2 3 4 5 6 7 8 9 10

Piano Casa, le regioni al traguardo, il Governo no



Regione per regione tutti i progressi del provvedimento

Certificazione energetica, cosa cambia dal 1° luglio?



AGGIORNAMENTO del 09 settembre 2009

Tutti gli alloggi dovranno essere dotati del certificato energetico. Cosa cambia per chi vende, compra o affitta. **Gli ultimi aggiornamenti dalle Regioni e dai notai**